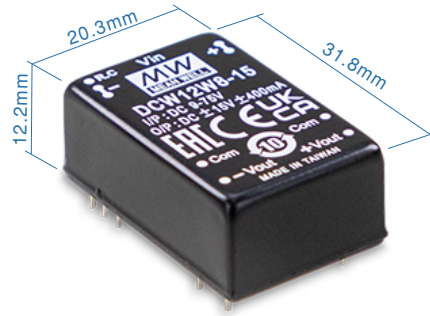
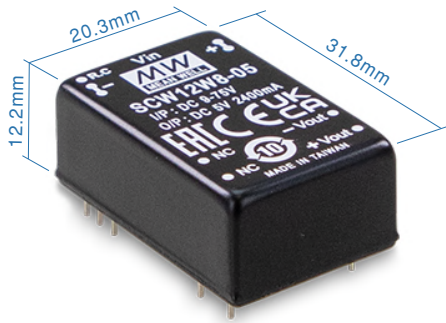




12W DIP封装 8:1 超宽输入 DC-DC 稳压转换器 SCW12W8 & DCW12W8 系列



■ 特性

- DIP24封装具有行业标准引脚
- 8:1(9~75Vdc) 超宽输入范围
- 工作温度范围 -40~+85°C
- 无需最小负载求
- 符合BS EN/EN55032辐射A级,无需额外另加零件
- 效率高达 87%
- 保护功能: 短路(连续)/过负载/过电压/欠压锁定
- 远程开/关控制
- 3KVdc 输入/输出隔离
- 3年保固

■ 应用

- 电信/数据通信系统
- 无线网络
- 工业控制设施
- 仪器
- 分析仪
- 探测器
- 数据开关

■ 全球交易品项识别码

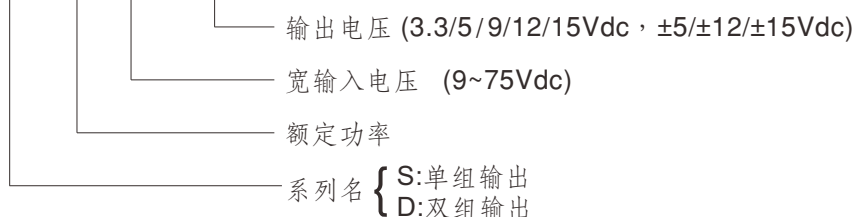
MW 搜寻: <http://www.meanwell.com.cn/serviceGTIN.aspx>

■ 描述

SCW12W8和DCW12W8系列是12W隔离稳压模块式DC-DC转换器,采用DIP24封装。产品采用国际标准引脚,效率高达87%,工作温度范围宽-40~+85°C,输入-输出隔离电压3KVdc,无需额外元件即可满足BS EN/EN55032辐射A类标准,具有连续模式短路保护功能,输入电压范围8:1(9~75V),输出电压可选单路输出3.3V/5V/9V/12V/15V,双路输出±5V/±12V/±15V,适用于工业控制、电信领域、分布式电源架构等各类系统。

■ 型号编码

SCW12W8-12





12W DIP封装 8:1 超宽输入 DC-DC 稳压转换器

SCW12W8 & DCW12W8 系列

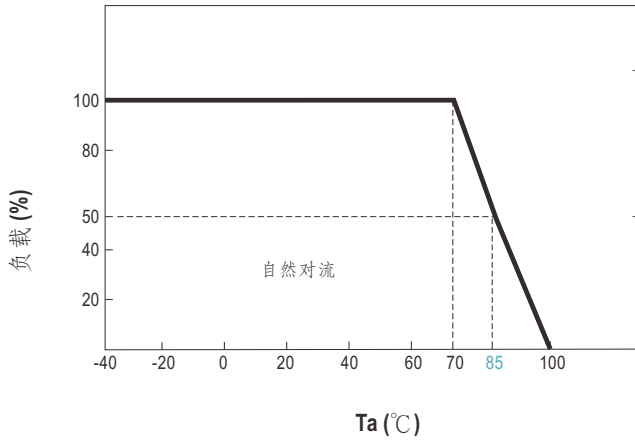
机型选择表

订单号	输入			输出		效率 (TYP.)	电容负载 (最大)
	输入电压 (范围)	输入电流		输出电压	输出电流		
		空载	满载				
SCW12W8-03	Nominal 12V, 24V, 36V, 48V, 72V (9 ~ 75V)	10mA	497mA	3.3V	3000mA	82%	1000 μ F
SCW12W8-05		10mA	581mA	5V	2400mA	85%	680 μ F
SCW12W8-09		10mA	581mA	9V	1333mA	85%	680 μ F
SCW12W8-12		10mA	575mA	12V	1000mA	87%	470 μ F
SCW12W8-15		10mA	575mA	15V	800mA	87%	220 μ F
DCW12W8-05		10mA	595mA	\pm 5V	\pm 1200mA	84%	*470 μ F
DCW12W8-12		10mA	568mA	\pm 12V	\pm 500mA	87%	*220 μ F
DCW12W8-15		10mA	575mA	\pm 15V	\pm 400mA	86%	*220 μ F

* 每路输出

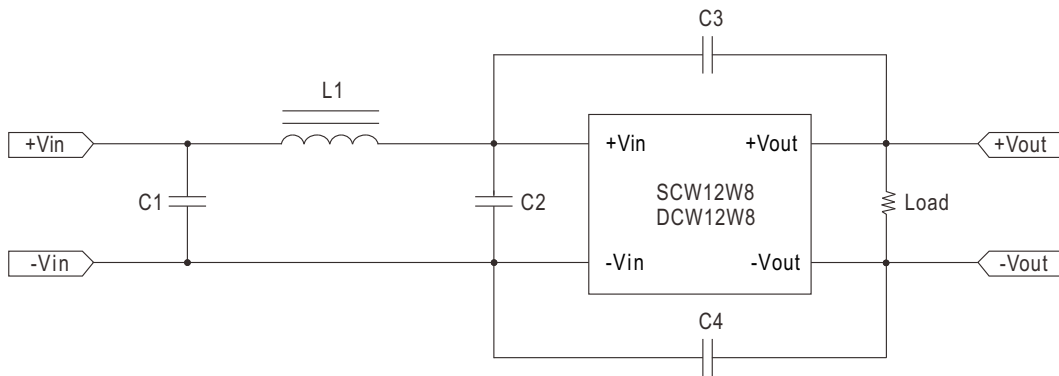
电气规格			
输入			
电压范围	9~75Vdc		
浪涌电压(最长100ms)	100Vdc		
滤波	Pi type		
保护(Typ.)	保险丝推荐, 4A慢熔型		
输出			
电压精度	±2%		
额定功率	12W		
纹波与噪声 备注2	100mVp-p		
线性调整率 备注3	±0.5%		
负载调整率 备注4	3.3Vdc 输出为 ±1%, 其他输出为 ±0.5%		
交叉调节	±5% @ 25%~100% 负载仅双组输出		
开关工作频率(Typ.)	300KHz		
保护			
短路	保护模式: 连续, 自动恢复		
过负载	110 ~ 230% 额定输出功率		
	保护类型: 打嗝模式, 故障条件消除后自动恢复		
过电压	保护类型: TVS 二极管钳位		
欠压锁定(Typ.)	启动电压	8.8Vdc	
	关断电压	8Vdc	
功能			
遥控	电源开启: R.C. ~ -Vin > 2.5~30Vdc 或开路; 电源关闭: R.C. ~ -Vin < 1Vdc 或短路		
环境			
冷却方式	自然对流		
工作温度	-40 ~ +85°C (请参考负载减额曲线)		
机壳温度	最高+110°C		
工作湿度	5% ~ 95% RH 无冷凝		
储存温度、湿度	-55 ~ +125°C, 10 ~ 95% RH 无冷凝		
温度系数	0.05% / °C (0 ~ 85°C)		
焊接温度	距外壳1.5mm, 持续时间 3 ~ 5 秒/最高 265°C		
耐振动	10 ~ 500Hz, 2G 10分钟/周期, X、Y、Z轴各60分钟		
安规和电磁兼容(备注5)			
安全规范	EAC TP TC 020/2011 认证通过		
耐压	I/P-O/P: 3KVdc		
绝缘阻抗	I/P-O/P: 1000M Ohms / 500VDC / 25°C / 70% RH		
绝缘容抗(Typ.)	1000pF		
电磁兼容发射	参数	标准	测试等级 / 备注
	Conducted	BS EN/EN55032	N/A
电磁兼容抗扰度	参数	标准	测试等级 / 备注
	ESD	BS EN/EN61000-4-2	Level 2, ±8KV air, ±4KV contact
电磁兼容抗扰度	Radiated Susceptibility	BS EN/EN61000-4-3	Level 2, 3V/m
	EFT/Bursts	BS EN/EN61000-4-4	Level 1, 0.5KV
	Surge	BS EN/EN61000-4-5	Level 2, 0.5KV Line-Line
	Conducted	BS EN/EN61000-4-6	Level 2, 3V(e.m.f.)
	Magnetic field immunity	BS EN/EN61000-4-8	Level 1, 1A/m
	其它		
MTBF(Typ.)	>860Khrs MIL-HDBK-217F(25°C)		
DIMENSION(L*W*H)	31.8*20.3*12.2mm (1.25*0.8*0.48 inch)		
机壳材质	五面金属屏蔽外壳		
包装	17.5g; 15颗/管, 750颗/50管/箱		
备注			
1. 如未特别说明, 所有规格参数均在正常输入(24Vdc)、额定负载、25°C 70%RH 环境温度下进行量测。 2. 纹波和噪声测量方法: 使用一条12"双绞线, 同时终端要并联0.1µf和47µf的电容, 在20MHZ带宽下进行量测。 3. 线性调整率测量方法: 在额定负载下从低电压到高电压。 4. 负载调整率测量方法: 从额定负载的0%~100%。 5. 电源应视为系统内元件的一部分, 电源需结合终端设备进行电磁兼容相关确认。有关EMC测试操作指导, 请参阅“组件电源供应器的EMI测试”。 (在明纬网站 http://www.meanwell.com.cn) ※ 产品免责声明: 详细请参阅 http://www.meanwell.com.cn/serviceDisclaimer.aspx			

■ 减额曲线



■ EMC建议电路

※ 满足 BS EN/EN55032 辐射 B 类标准所需的外部组件如下：

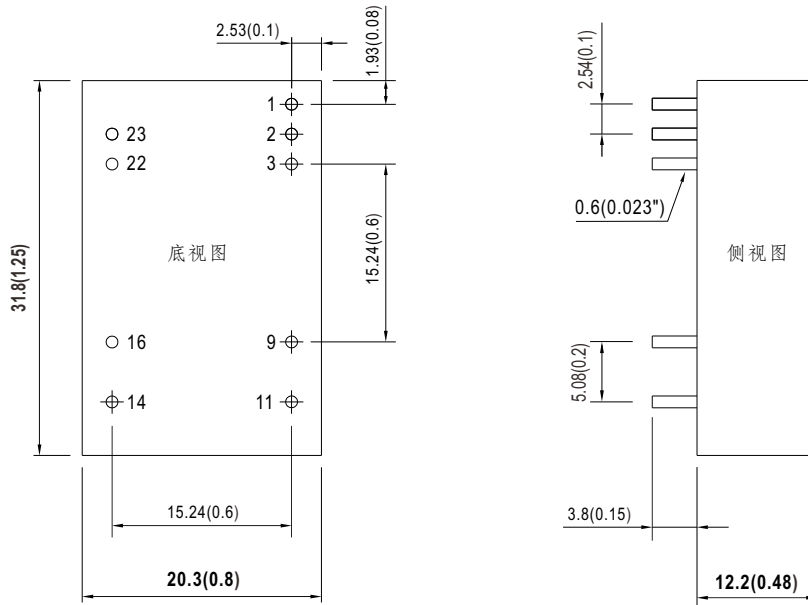


机型名称	BS EN/EN55032 辐射B类				
	C1	C2	C3	C4	L1
SCW12W8 DCW12W8	2.2μF/100V	2.2μF/100V	152/5KV	152/5KV	10μH

注意：所有电容器都是陶瓷电容器。

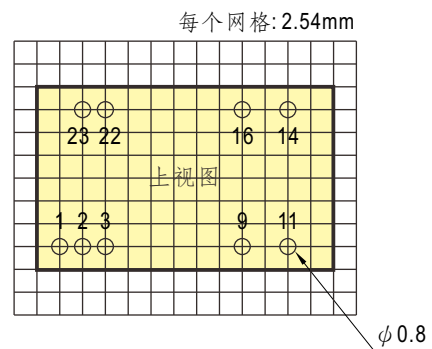
■ 机构尺寸

- 所有尺寸单位为mm(inch)
- 误差: $x.x \pm 0.5\text{mm}$ ($x.xx \pm 0.02"$)
 $x.xx \pm 0.5\text{mm}$ ($x.xxx \pm 0.02"$)
- Pin脚误差: $0.6 \pm 0.1\text{mm}$ ($0.023" \pm 0.0039"$)



■ 引脚定义

引脚分配		
引脚编号	SCW12W8 (单组输出)	DCW12W8 (双组输出)
1	Remote ON/OFF	Remote ON/OFF
2,3	-Vin	-Vin
9	N.C.	Common
11	N.C.	-Vout
14	+Vout	+Vout
16	-Vout	Common
22,23	+Vin	+Vin



■ 包装

套管包装 (标准)	每管最小 采购量(管)	每管重量 (毛重)	最大装箱数 /箱	每箱毛重
<p>Unit: mm</p> <p>520</p> <p>24</p> <p>21.3</p> <p>8.472</p> <p>产品</p> <p>管塞</p> <p>套管样式</p> <p>外箱 L620 x W230 x H230</p>	15	313g	750	17Kg

■ 安装手册

请查阅: <http://www.meanwell.com/manual.html>